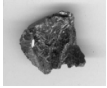


L'ossidiana

Scritto da Simone Merola

Venerdì 25 Maggio 2012 14:24 - Ultimo aggiornamento Venerdì 25 Maggio 2012 14:30



L'ossidiana è in genere di colore nero o grigio, ma si trovano anche ossidiane con venature verdi o rosse. L'ossidiana, rientra nella categoria dei vetri vulcanici, ed è tra i materiali più usati durante l'antichità sia per gli strumenti che per le sculture.

In Italia i giacimenti d'ossidiana si trovano sulle isole di Lipari, Palmarola, Sardegna e Pantelleria.



Le sale del Museo di Preistoria mostrano una serie di strumenti in ossidiana provenienti da siti italiani e stranieri. I percorsi commerciali coprivano lunghe distanze: infatti, si trovano testimonianze d'ossidiana che dalle

Luigia Salino

Archeologa